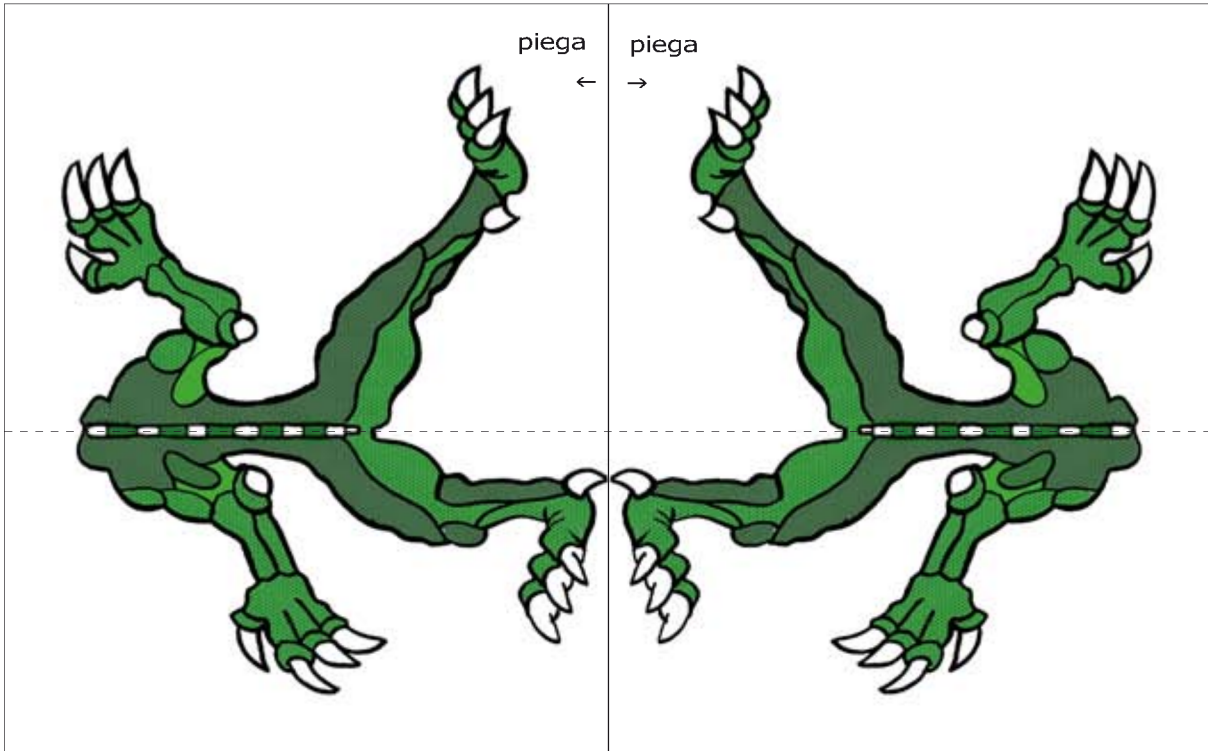
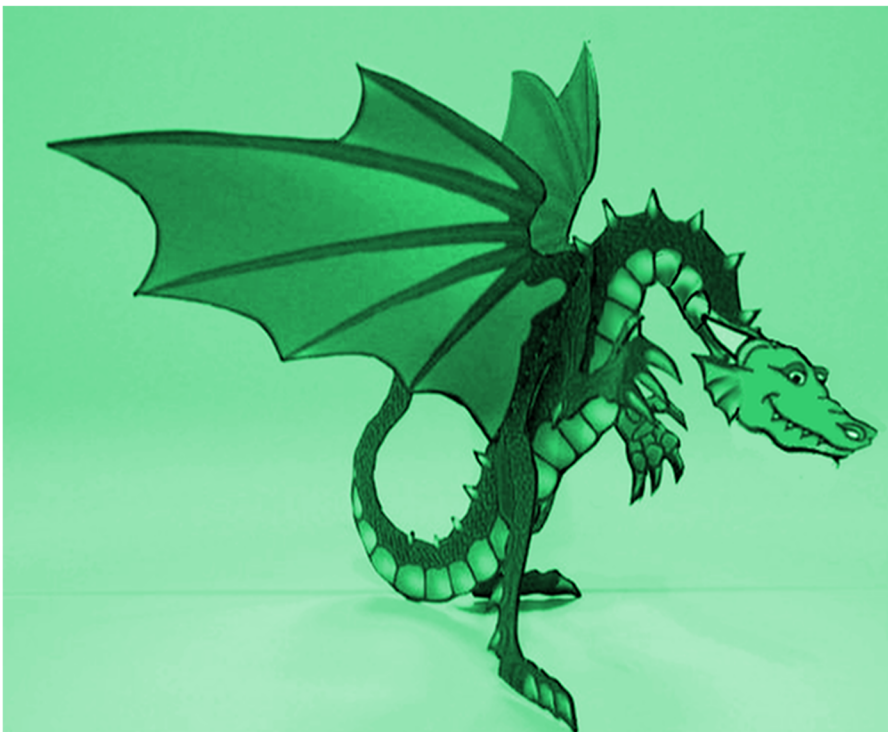


COSTRUIAMO UN PICCOLO DRAGO 2

a) ritaglia il rettangolo seguendo le linee
piega al centro e incolla facendo attenzione
che i vertici del rettangolo cambacino



b) ritaglia le sagome con
molta pazienza... anche questa
figura dovrà essere piegata lungo
il tratteggio. Sulle parti bianche
ritagliare per incastro (A-B).



ecco qui come dovrebbe
uscire il simpatico drago